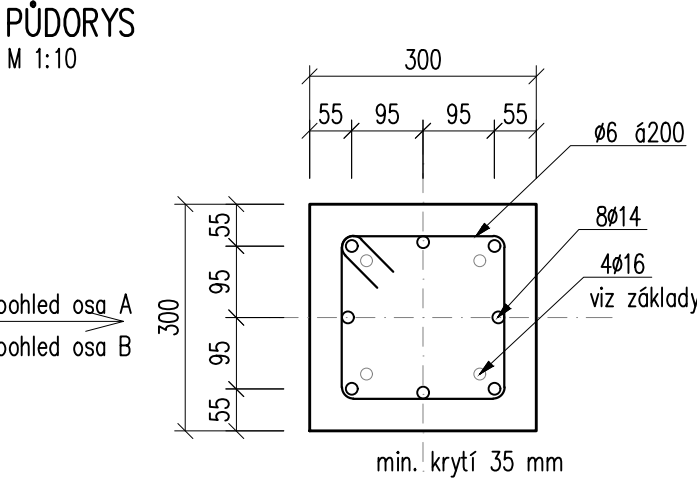
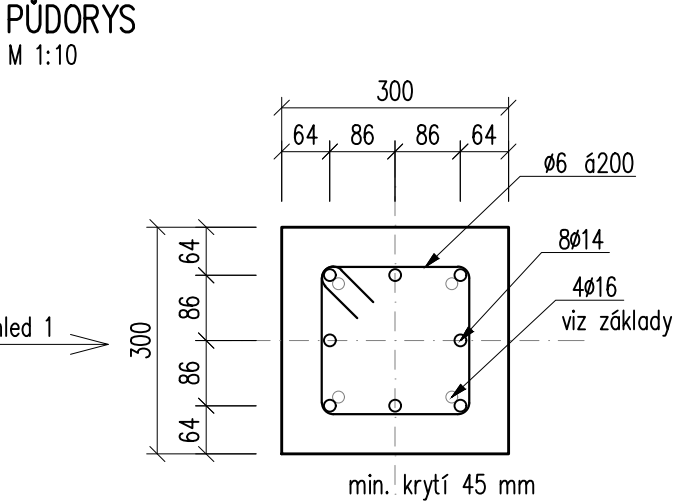


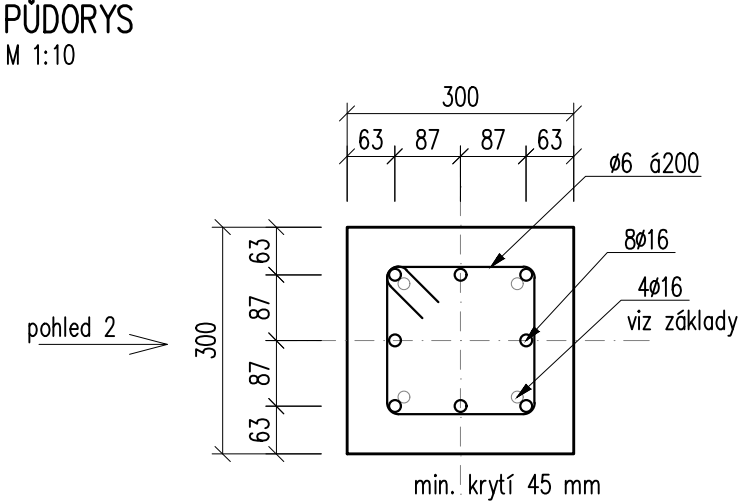
SLOUP S1 ... 12 ks



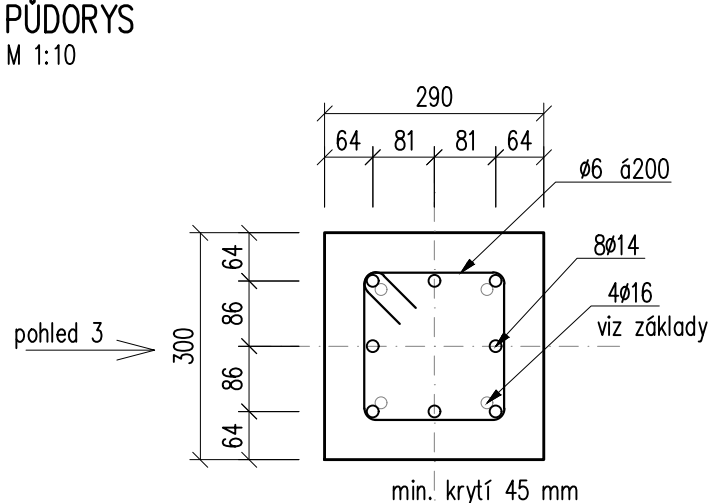
SLOUP S1a ... 7 ks



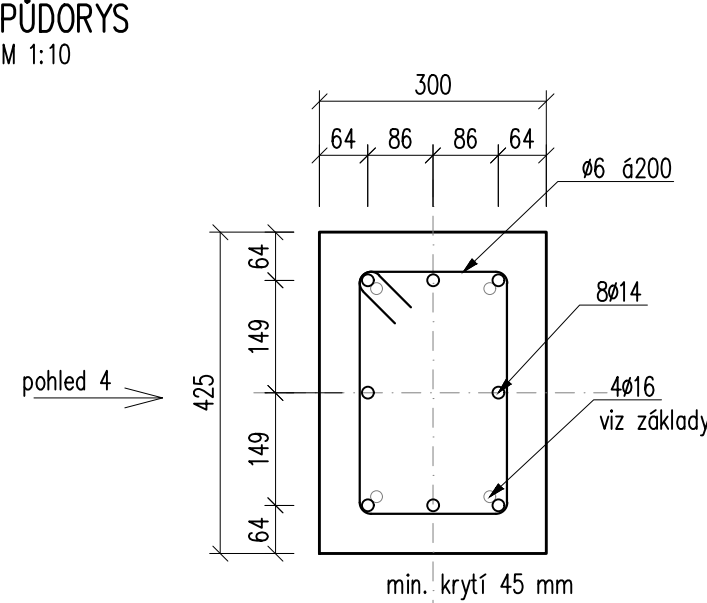
SLOUP S2 ... 2 ks



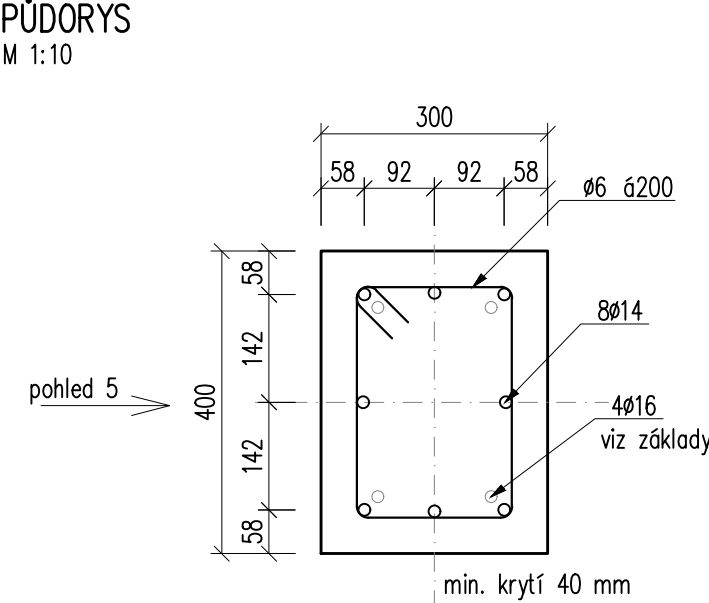
SLOUP S3 ... 4 ks



SLOUP S4 ... 2 ks



SLOUP S5 ... 1 ks

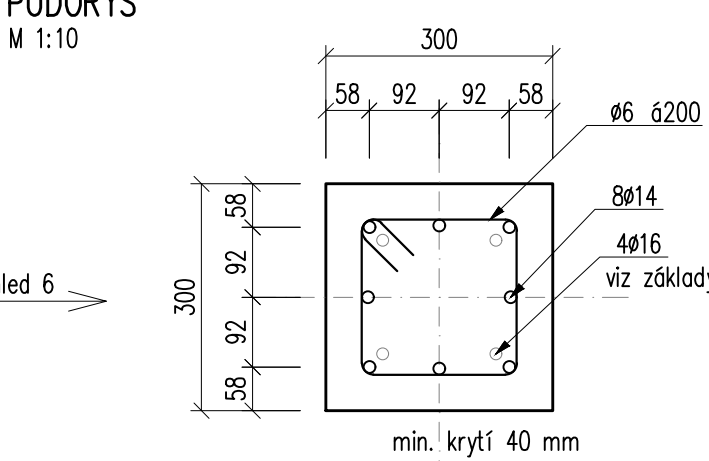


přístavba

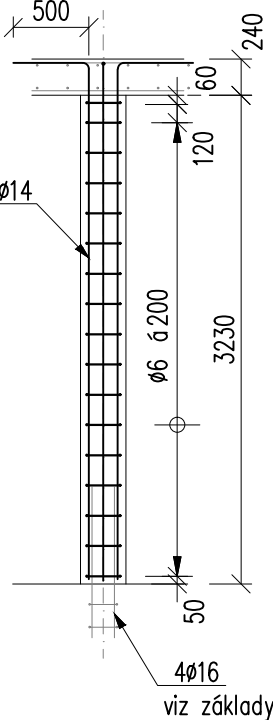
SLOUP S6 ... 2 ks

SLOUP S7 ... 2 ks

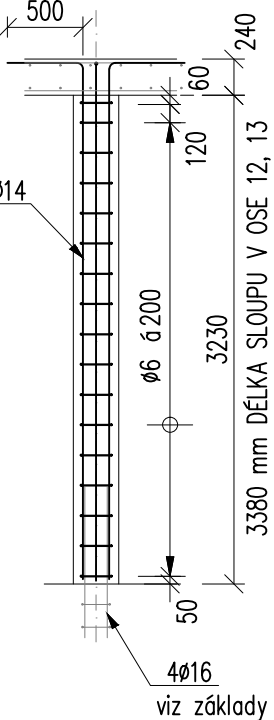
SLOUP S8 ... 2 ks



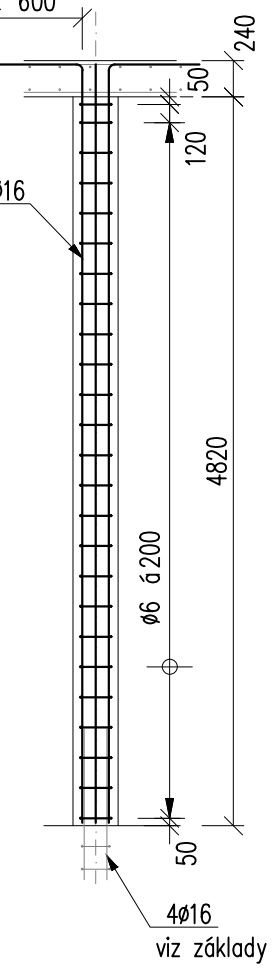
POHLED
M 1:50



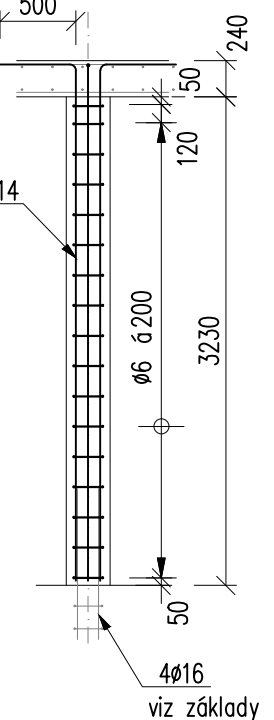
POHLED 1
M 1:50



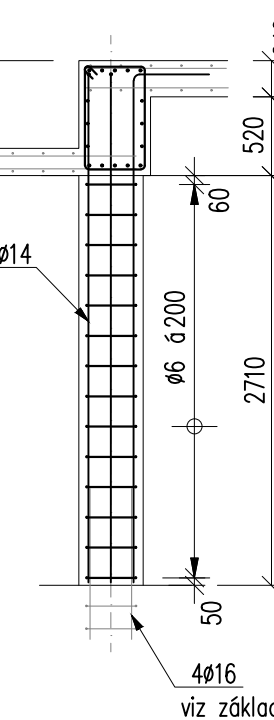
POHLED 2
M 1:50



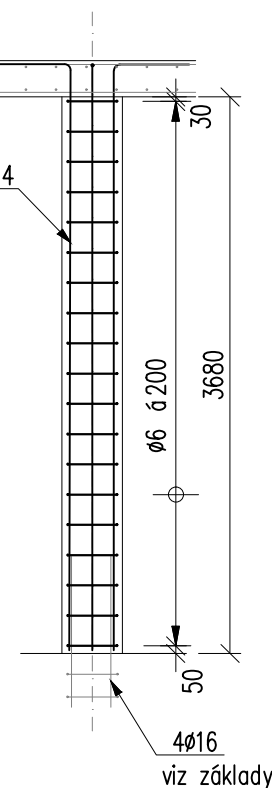
POHLED 3
M 1:50



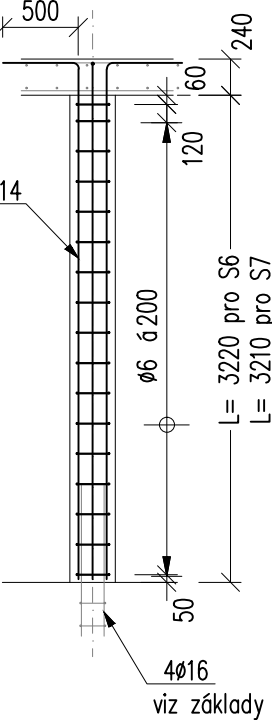
POHLED 4
M 1:50



POHLED 5
M 1:50



POHLED 6
M 1:50



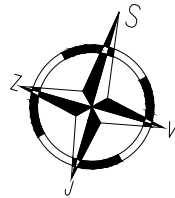
ODHAD VÝZTUŽE SLOUPY cca 1700 kg


BETON sloupy (osa 22–24) C30/37 – XC4
min. krytí 40 mm na třmínek

BETON sloupy (osa 8–14) C30/37 – XC3, XD1
min. krytí 45 mm na třmínek

BETON sloupy (osa 1–8) C30/37 – XC3
min. krytí 35 mm na třmínek

OCEL B 500B ČSN EN 10027–1
NAVRHOVÁNO DLE ČSN EN 1992



generální projektant akce:		Ing. arch. Antonín Novák		 STABIL
zodp. projektant: Ing. Petr Daniel		vypracoval: Ing. Tioková, Ing. Libiger		
investor: Statutární město Brno, městská část Brno-střed Dominikánská 2, 601 69 Brno				
stavba: Sportovní a rekreační areál Kraví hora v Brně - III. etapa rekonstrukce a dostavby - rekonstrukce provozní budovy - varianta B				
díl: D1.2.2 Stavebně konstrukční část				
obsah: SLOUPY- SCHÉMA VÝZTUŽE				
stupeň dokumentace: DPS				datum: 12 / 2017
				formát: 8 x A4
				měřítko: 1 : 10/50
				číslo výkresu: D1.2.2.15